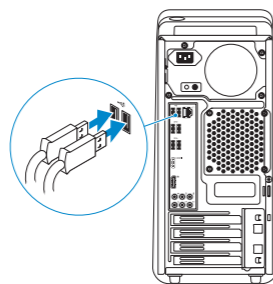




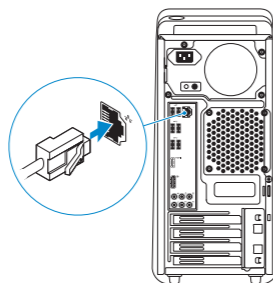
1 Connect the keyboard and mouse

Sluit het toetsenbord en de muis aan
Branchez le clavier et la souris
Schließen Sie die Tastatur und die Maus an
Collegare la tastiera e il mouse



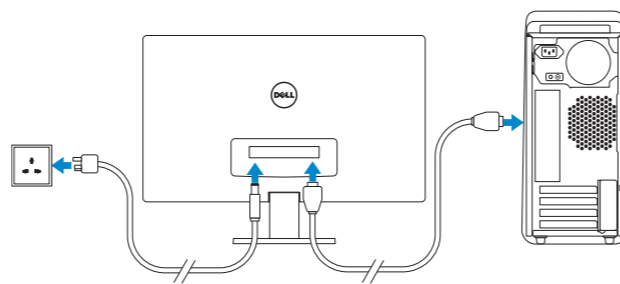
2 Connect the network cable — optional

Sluit de netwerkkabel aan (optioneel)
Connectez le câble réseau (en option)
Schließen Sie das Netzkabel an (optional)
Collegare il cavo di rete (opzionale)



3 Connect the display

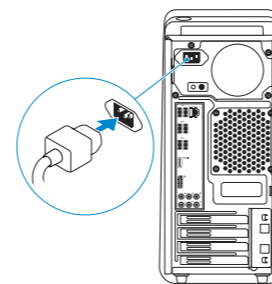
Sluit het beeldscherm aan
Branchez l'écran
Schließen Sie den Bildschirm an
Collegare lo schermo



- NOTE:** If you ordered your computer with a discrete graphics card, connect the display to the discrete graphics card.
- N.B.:** Als u uw computer inclusief een discrete grafische kaart heeft gekocht, sluit u het beeldscherm aan met behulp van de discrete grafische kaart.
- REMARQUE :** Si vous avez acheté une carte graphique séparée de votre ordinateur, branchez l'écran sur cette carte graphique.
- ANMERKUNG:** Wenn Sie einen Computer mit separater Grafikkarte bestellt haben, schließen Sie die Anzeige über die separate Grafikkarte an.
- N.B.:** se è stato ordinato un computer con una scheda grafica discreta, connettere lo schermo alla scheda grafica discreta.

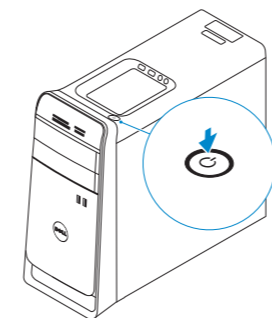
4 Connect the power cable

Sluit het netsnoer aan
Branchez le câble d'alimentation
Schließen Sie das Stromkabel an
Collegare il cavo dell'alimentazione



5 Turn on your computer

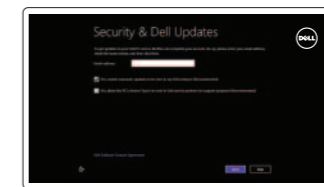
Zet de computer aan
Allumez votre ordinateur
Schalten Sie den Computer ein
Accendere il computer



6 Finish Windows setup

Voltooi de Windows-setup | Terminez l'installation de Windows
Windows-Setup abschließen | Terminare l'installazione di Windows

Windows 8



Enable security and updates
Schakel de beveiliging en updates in
Activez la sécurité et les mises à jour
Sicherheit und Aktualisierungen aktivieren
Abilitare sicurezza e aggiornamenti

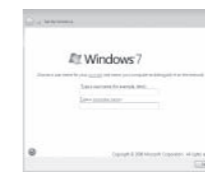


Connect to your network
Maak verbinding met het netwerk
Connectez-vous à votre réseau
Mit dem Netzwerk verbinden
Connettere alla rete



Sign in to your Microsoft account or create a local account
Meld u aan bij uw Microsoft-account of maak een lokale account aan
Connectez-vous à votre compte Microsoft ou créez un compte local
Bei Ihrem Microsoft-Konto anmelden oder ein lokales Konto erstellen
Effettuare l'accesso al proprio account Microsoft oppure creare un account locale

Windows 7



- NOTE:** Do not use @ symbol in your password.
- N.B.:** Gebruik geen @-symbool in uw wachtwoord.
- REMARQUE :** N'utilisez pas d'arobase (@) dans votre mot de passe.
- ANMERKUNG:** Verwenden Sie kein @-Zeichen in Ihrem Kennwort.
- N.B.:** non usare il simbolo @ nella password.

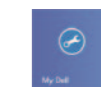
Explore resources

Verken de hulpmiddelen | Explorez les ressources
Ressourcen kennenlernen | Esplora risorse

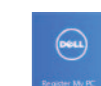
Windows 8



Help and Tips
Hulp en tips | Aide et astuces
Hilfe und Tipps | Aiuto e suggerimenti



My Dell
Mijn Dell | Mon Dell
Mein Dell | Il mio Dell



Register your computer
Registreer uw computer | Enregistrez votre ordinateur
Computer registrieren | Registrare il computer

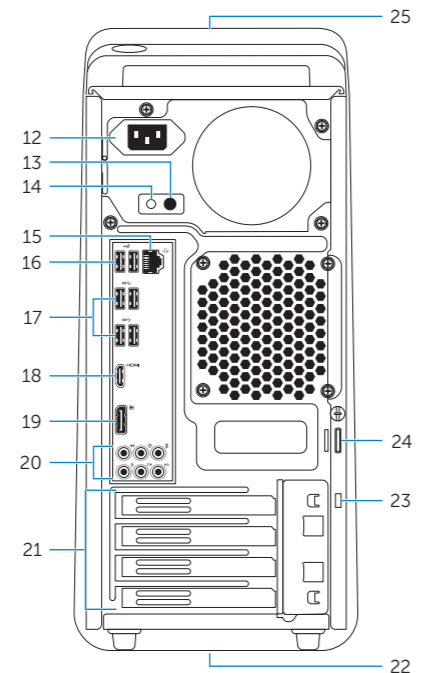
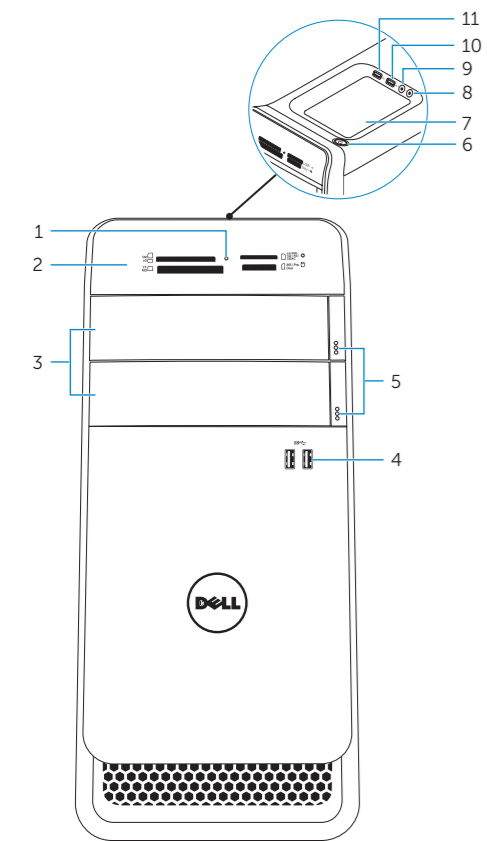
Windows 7

Click **Start**→ **All Programs**→ **Dell Help Documentation**
Klik op **Start**→ **Alle programma's**→ **Dell Help documentatie**
Cliquez sur **Démarrer**→ **Tous les programmes**→ **Documentation d'aide Dell**
Klicken Sie auf **Start**→ **Alle Programme**→ **Dell Hilfe-Dokumentation**
Fare clic su **Start**→ **Tutti i programmi**→ **Documentazione aiuto Dell**



Features

Kenmerken | Caractéristiques | Funktionen | Funzioni



- 1. Media-card reader light
- 2. Media-card reader
- 3. Optical-drive covers (2)
- 4. USB 3.0 ports (2)
- 5. Optical-drive eject buttons (2)
- 6. Power button
- 7. Accessory tray
- 8. Headphone port
- 9. Microphone port
- 10. USB 2.0 port
- 11. USB 2.0 port with PowerShare
- 12. Power-cable port
- 13. Power-supply diagnostic button
- 14. Power-supply diagnostic light
- 15. Network port and network lights
- 16. USB 2.0 ports (2)
- 17. USB 3.0 ports (4)
- 18. HDMI port
- 19. DisplayPort
- 20. Audio ports (6)
- 21. Expansion-card slots (4)
- 22. Regulatory label
- 23. Security-cable slot
- 24. Padlock rings
- 25. Service Tag label

- 1. Lampje mediakaartlezer
- 2. Mediakaartlezer
- 3. Afdekkapjes optische stations (2)
- 4. USB 3.0-poorten (2)
- 5. Uitwerpknoppen optische stations (2)
- 6. Aan-uitknop
- 7. Accessoiresvakje
- 8. Hoofdtelefoonpoort
- 9. Microfoonpoort
- 10. USB 2.0-poort
- 11. USB 2.0-poort met PowerShare
- 12. Netsnoerpoort
- 13. Diagnostische knop voeding
- 14. Diagnostisch lampje voeding
- 15. Netwerkpoot en netwerklampjes
- 16. USB 2.0-poorten (2)
- 17. USB 3.0-poorten (4)
- 18. HDMI-poort
- 19. DisplayPort
- 20. Audiopoorten (6)
- 21. Sleuven voor uitbreidingskaarten (4)
- 22. Label met voorschriften
- 23. Sleuf voor beveiligingskabel
- 24. Ringen van hangslot
- 25. Servicetag

- 1. Voyant du lecteur de carte mémoire
- 2. Lecteur de carte mémoire
- 3. Capots de lecteur optique (2)
- 4. Ports USB 3.0 (2)
- 5. Boutons d'éjection de lecteur optique (2)
- 6. Bouton d'alimentation
- 7. Plateau accessoire
- 8. Port pour casque
- 9. Port pour microphone
- 10. Port USB 2.0
- 11. Port USB 2.0 avec PowerShare
- 12. Port du câble d'alimentation
- 13. Voyant de diagnostic d'alimentation
- 14. Port réseau et voyants de réseau
- 15. Ports USB 2.0 (2)
- 16. Ports USB 3.0 (4)
- 17. Port HDMI
- 18. DisplayPort
- 19. Ports audio (6)
- 20. Logements carte d'extension (4)
- 21. Étiquette de conformité aux normes
- 22. Emplacement pour câble de sécurité
- 23. Anneaux pour cadenas
- 24. Étiquette de numéro de service

- 1. Medienkartenlesegerät-Anzeige
- 2. Speicherkartenlesegerät
- 3. Abdeckungen für optisches Laufwerk (2)
- 4. USB-3.0-Anschlüsse (2)
- 5. Auswurf Tasten für das optische Laufwerk (2)
- 6. Betriebsschalter
- 7. Zubehörfach
- 8. Kopfhöreranschluss
- 9. Mikrofonanschluss
- 10. USB 2.0-Anschluss
- 11. USB 2.0-Anschluss mit PowerShare
- 12. Netzkabelanschluss
- 13. Diagnosetaste Stromversorgung
- 14. Diagnoseanzeige Stromversorgung
- 15. Netzwerkanschluss mit Netzwerkanzeigen
- 16. USB 2.0-Anschlüsse (2)
- 17. USB-3.0-Anschlüsse (4)
- 18. HDMI-Anschluss
- 19. DisplayPort-Anschluss
- 20. Audioanschlüsse (6)
- 21. Erweiterungskartensteckplätze (4)
- 22. Normenetikett
- 23. Sicherheitskabeleinschub
- 24. Ring für Vorhängeschloss
- 25. Service-Tag-Nummer

- 1. Indicatore lettore di schede multimediali
- 2. Lettore di schede flash
- 3. Coperchi unità ottica (2)
- 4. Porte USB 3.0 (2)
- 5. Pulsanti di espulsione unità ottica (2)
- 6. Accensione
- 7. Cassetto accessori
- 8. Porta cuffia
- 9. Porta microfono
- 10. Porta USB 2.0
- 11. Porta USB 2.0 con PowerShare
- 12. Porta del cavo di alimentazione
- 13. Pulsante diagnostica alimentazione
- 14. Indicatori rete e porta di rete
- 15. Porte USB 2.0 (2)
- 16. Porte USB 3.0 (4)
- 17. Porta HDMI
- 18. DisplayPort
- 19. Porte audio (6)
- 20. Slot per schede di espansione (4)
- 21. Etichetta di conformità alle normative
- 22. Slot per cavo di sicurezza
- 23. Anelli del lucchetto
- 24. Etichetta Numero di servizio

- 1. Computermodel | Modèle de l'ordinateur
- 2. Computermodell | Modello del computer
- 3. XPS 8700
- 4. XPS 8700
- 5. XPS 8700
- 6. XPS 8700
- 7. XPS 8700
- 8. XPS 8700
- 9. XPS 8700
- 10. XPS 8700
- 11. XPS 8700
- 12. XPS 8700
- 13. XPS 8700
- 14. XPS 8700
- 15. XPS 8700
- 16. XPS 8700
- 17. XPS 8700
- 18. XPS 8700
- 19. XPS 8700
- 20. XPS 8700
- 21. XPS 8700
- 22. XPS 8700
- 23. XPS 8700
- 24. XPS 8700
- 25. XPS 8700

Product support and manuals
 Productondersteuning en handleidingen
 Support produits et manuels
 Produktsupport und Handbücher
 Supporto prodotto e manuali

dell.com/support
dell.com/support/manuals
dell.com/windows8

Contact Dell
 Neem contact op met Dell | Contacter Dell
 Kontaktaufnahme mit Dell | Contattare Dell

dell.com/contactdell

Regulatory and safety
 Regelgeving en veiligheid
 Réglementations et sécurité
 Sicherheitshinweise und Zulassungsinformationen
 Normative e sicurezza

dell.com/regulatory_compliance

Regulatory model and type
 Beschreven model en type
 Modèle et type réglementaires
 Muster-Modellnummer und Muster-Typnummer
 Modello e tipo regolatori

D14M
D14M001

Computer model
 Computermodel | Modèle de l'ordinateur
 Computermodell | Modello del computer

XPS 8700